





Riolit- és trachitelemzések

2. tábla.

	SiO <sub>2</sub>	TiO <sub>2</sub>	Al <sub>2</sub> O <sub>3</sub>	Fe <sub>2</sub> O <sub>3</sub>	FeO	MnO	MgO	CaO	BaO	SrO	Na <sub>2</sub> O	K <sub>2</sub> O	P <sub>2</sub> O <sub>5</sub>	CO <sub>2</sub>	ZrO <sub>2</sub>	S	CuO	H <sub>2</sub> O <sup>-</sup>	H <sub>2</sub> O <sup>+</sup>	Össze- sen
1. Ortoklászriolit Máriabánya (10. sz. — 1921.) Telkibánya .....	61,46	0,61	20,52	2,39	0,31	0,02	1,98	0,21	—	—	5,14	4,73	0,16	—	—	—	—	0,43	2,43	100,39
2. Ortoklászriolit Gyepühegy-Kányahegy között (20. sz. — 1921.) Telkibánya ....	72,13	0,48	13,28	1,51	1,33	nyom	0,17	nyom	0,01	—	0,63	9,39	—	0,18	—	—	—	0,25	1,10	100,46
3. Ortoklászriolit Gyepühegy É-i lejtő (90. sz. — 1925.) Telkibánya .....	71,92	0,41	13,23	0,76	1,64	nyom	0,17	0,25	0,01	—	0,79	9,20	—	0,14	—	—	—	0,69	1,29	100,50
4. Plagioklászriolit Nagyorchhegy — 519 (127. sz. — 1926.) Gönc .....	76,33	nyom	13,93	0,28	0,40	nyom	—	0,77	0,03	—	3,01	4,85	0,02	—	0,02	—	—	0,22	0,42	100,28
5. Plagioklászriolit Feketehegy (143. sz. — 1926.) Nagybózsva .....	75,57	nyom	13,36	0,51	1,20	nyom	nyom	0,57	0,05	—	3,20	4,20	0,04	0,19	nyom	0,03	—	0,35	0,49	99,76
6. Plagioklászriolit Gönci Szalajkaház D-re (30. sz. — 1922.) Gönc .....	74,76	0,29	15,20	0,79	0,73	0,02	0,06	0,62	—	—	3,02	3,95	—	—	0,02	0,03	0,003	0,16	0,68	100,333
7. Plagioklászriolit Nagytérhegy — 271 (134. sz. — 1926.) Nagybózsva .....	78,28	nyom	10,04	1,96	0,62	nyom	nyom	0,55	0,02	—	3,07	3,92	—	—	0,01	—	—	0,34	0,76	99,57
8. Plagioklászriolit Pálhegy (93. sz. — 1926.) Telki- bánya .....	78,72	nyom	11,97	0,61	—	—	0,05	0,61	0,06	—	3,36	4,08	—	—	—	—	—	0,13	0,46	100,05
9. Plagioklászriolit Pálhegy (102. sz. — 1925.) Telki- bánya .....	77,73 75,51	0,40 nyom	12,02 12,45	0,37 0,46	0,57 1,30	0,28 0,02	— nyom	0,63 1,69	—	—	3,48 3,28	4,20 3,56	— nyom	—	0,02	0,01	0,003	0,08 0,25	0,51 0,99	100,303 99,51
10. Plagioklászriolit Borincás (124. sz. — 1926.) Telki- bánya .....	75,76	nyom	13,81	0,68	0,58	0,02	—	0,39	0,09	—	3,02	4,30	—	0,37	—	—	—	0,34	0,81	100,17
11. Plagioklászriolit Vernekhegy (8. sz. — 1922.) Telki- bánya .....	72,11	nyom	12,47	1,18	0,92	0,03	0,02	0,99	—	—	2,75	4,88	0,09	—	—	—	—	0,54	3,39	99,37
12. Plagioklászriolit Osváthvölgy (122. sz. — 1926.) Telkibánya .....	72,95	0,10	12,79	0,75	0,95	0,13	nyom	0,65	—	—	3,07	4,12	—	—	0,03	—	0,003	0,18	4,07	99,793
13. Plagioklászriolit Órhegy D-i lejtő (4. sz. — 1922.) Gönc .....	73,08	nyom	13,17	1,36	0,21	0,01	—	0,84	0,01	—	2,93	4,44	—	0,12	0,02	—	—	0,35	3,80	100,34
14. Plagioklászriolit Bíróhegy-Borincás (25. sz. — 1922.) Telkibánya .....	72,73	nyom	14,18	0,57	0,76	0,01	0,15	1,16	0,06	—	4,69	2,61	—	—	0,01	0,02	—	0,16	3,38	100,49
15. Plagioklászriolit Vashegy (18. sz. — 1922.) Telki- bánya .....	80,04	nyom	8,64	1,99	—	—	nyom	0,24	0,03	—	2,11	2,78	—	—	—	—	—	0,16	4,38	100,37
16. Ortoklász-plagioklászriolit Csőszhegy Ny-i vége (99. sz. — 1925.) Alsókéked .....	70,01	0,69	15,83	0,63	—	nyom	nyom	nyom	—	—	3,23	7,33	—	0,24	—	—	—	0,55	1,35	99,86
17. Ortoklász-plagioklászriolit Csőszhegy K-i része (101. sz. — 1925.) Alsókéked .....	76,06	nyom	12,33	1,25	0,73	0,09	—	0,84	—	—	2,61	4,70	0,01	—	—	—	—	0,47	1,36	100,45
18. Ortoklász-plagioklászriolit Osváthvölgy (122/a. sz. — 1926.) Telkibánya .....	70,31	0,18	14,22	0,88	0,96	0,02	0,35	1,46	—	—	3,27	4,62	0,01	0,05	—	—	—	0,26	3,78	100,37
19. Trachit Gyepühegy csúcsa — 541 (17. sz. — 1921.) Telkibánya .....	66,83	1,06	17,15	1,60	0,47	0,03	0,07	0,18	0,06	—	0,84	8,57	—	0,47	—	—	—	0,20	2,30	99,83

Riolit és trachit  
Osann- és Niggli- értékek

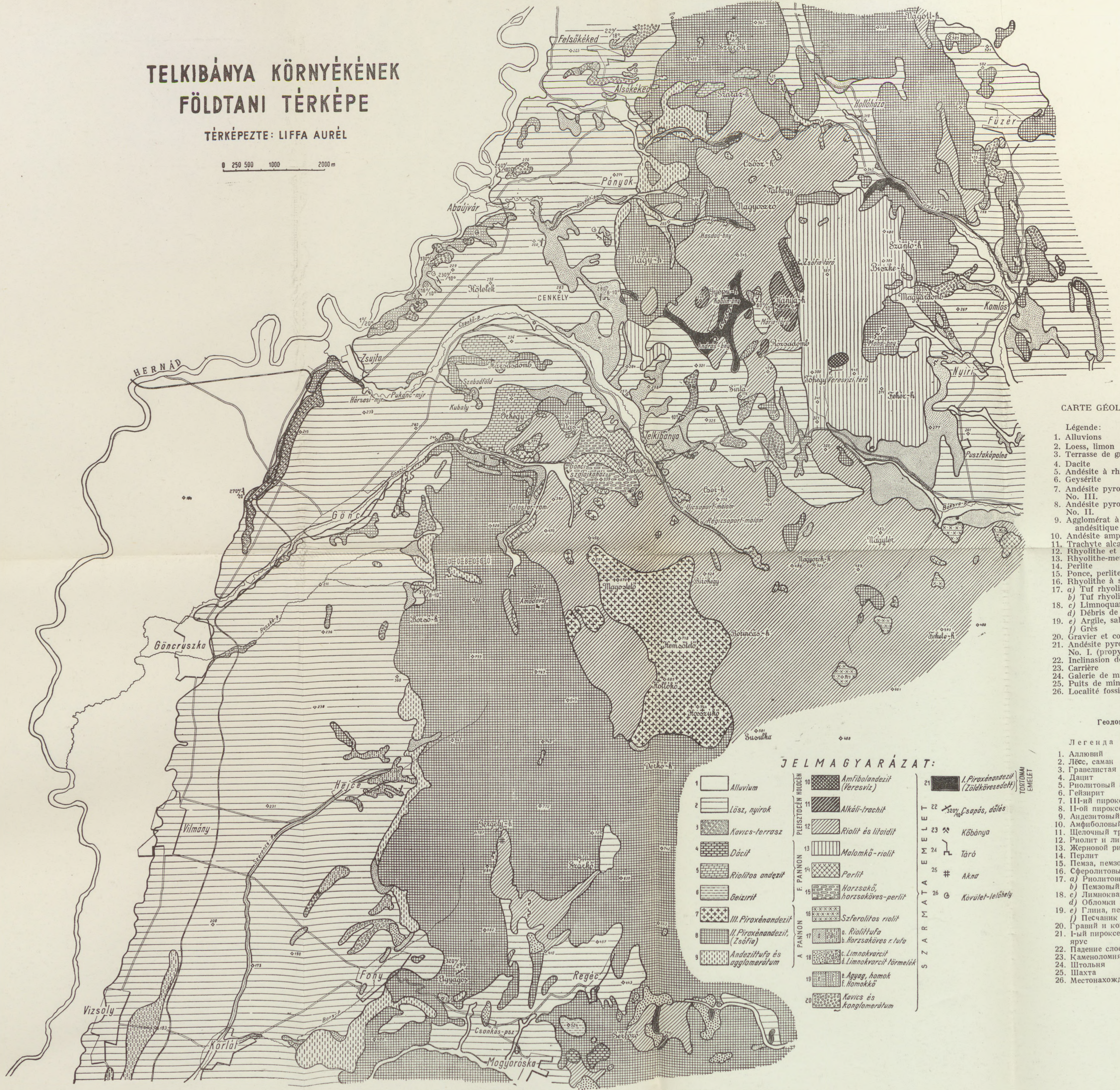
	s	a	c	f	n	sor	si	al	fm	c	alk	k	mg	c/fm	M
1. Ortoklászriolit Máriabánya (10. sz. — 1921.) Telkibánya .....	70,91	18,0	9,0	3,0	6,22	β	242,67	47,67	19,88	0,90	31,56	0,37	0,59	0,45	4
2. Ortoklászriolit Gyepühegy — Kányahegy között (20. sz. — 1921.) Telkibánya	80,86	22,0	4,0	4,0	0,92	e	426,40	46,20	14,7	0,10	39,1	0,99	0,10	∅	1
3. Ortoklászriolit Gyepühegy É-i lejtő (90. sz. — 1925.) Telkibánya .....	80,88	22,0	4,0	4,0	1,14	e	426,1	46,10	12,9	1,6	39,3	0,88	0,12	0,13	2
4. Plagioklászriolit Nagyorchhegy — 519 (127. sz. — 1926.) Gönc .....	83,04	20,0	7,5	2,5	4,80	γ	490,1	52,60	3,47	5,39	38,54	0,52	∅	1,55	6/7
5. Plagioklászriolit Feketehegy (143. sz. — 1926.) Nagybózsva .....	82,83	22,0	8,0	∅	5,35	γ	482,56	50,21	8,55	4,02	36,91	0,46	∅	0,45	4
6. Plagioklászriolit Gönci Szalajkaház D-re (30. sz. — 1922.) Gönc .....	82,09	15,5	10,0	4,5	5,36	γ	456,4	54,6	8,1	4,0	33,3	0,46	0,09	0,50	4
7. Plagioklászriolit Nagytérhegy — 271 (134. sz. — 1926.) Nagybózsva .....	84,87	20,5	1,5	8,0	5,42	β	561,0	42,3	14,2	4,3	39,2	0,45	∅	0,30	3
8. Plagioklászriolit Pálhegy (93. sz. — 1926.) Telkibánya .....	84,80	25,0	5,0	∅	5,55	β	558,0	49,9	3,7	4,8	41,5	0,44	0,13	1,20	6
9. Plagioklászriolit Pálhegy (102. sz. — 1925.) Telkibánya .....	84,08	23,5	4,0	2,5	5,57	β/γ	526,5	47,9	6,7	4,6	41,0	0,44	∅	0,68	5
10. Plagioklászriolit Borincás (124. sz. — 1926.) Telkibánya .....	83,24	18,5	8,0	3,5	5,16	γ	496,78	53,27	6,61	2,99	37,14	0,48	∅	0,45	4
11. Plagioklászriolit Vernekhegy (8. sz. — 1922.) Telkibánya .....	81,91	20,5	5,5	4,0	4,60	γ	453,5	46,2	10,8	6,7	36,3	0,54	0,02	0,62	4
12. Plagioklászriolit Osváthvölgy (122. sz. — 1926.) Telkibánya .....	82,69	21,5	7,5	1,0	5,30	γ	477,1	49,22	9,57	4,55	36,66	0,47	∅	0,47	4
13. Plagioklászriolit Órhegy D-i lejtő (4. sz. — 1922.) Gönc .....	82,48	22,0	8,0	∅	5,0	γ	470,8	49,9	7,7	5,8	36,5	0,49	∅	0,75	5
14. Plagioklászriolit Bíróhegy — Borincás (25. sz. — 1922.) Telkibánya .....	89,93	21,0	7,5	1,5	7,30	β	425,2	48,8	7,6	7,4	36,3	0,26	0,17	0,97	5
15. Plagioklászriolit Vashegy (18. sz. — 1922.) Telkibánya .....	88,25	20,5	7,0	2,5	5,34	γ	751,1	47,7	14,0	2,5	35,8	0,46	∅	0,18	2
16. Ortoklász-plagioklászriolit Csőszhegy Ny-i vége (99. sz. — 1925. Alsókéked) .....	80,05	22,5	4,5	3,0	4,01	δ	398,1	52,95	2,66	∅	44,39	0,60	∅	∅	1
17. Ortoklász-plagioklászriolit Csőszhegy K-i része (101. sz. — 1925.) Alsókéked .....	83,25	20,5	6,5	3,0	4,60	γ	497,1	47,4	10,6	5,9	36,1	0,54	∅	0,56	4
18. Ortoklász-plagioklászriolit Osváthvölgy (122/a. sz. — 1926.) Telkibánya .....	79,55	19,0	7,0	4,0	5,70	γ	389,82	46,37	11,08	8,68	33,87	0,48	0,26	0,78	5
19. Trachit Gyepühegy csúcsa — 541 (17. sz. — 1921.) Telkibánya ..	78,11	16,0	9,5	4,5	1,29	e	365,2	55,1	9,4	1,2	34,3	0,87	0,06	0,13	2



# TELKIBÁNYA KÖRNYÉKÉNEK FÖLDTANI TÉRKÉPE

TÉRKÉPEZTE: LIFFA AURÉL

0 250 500 1000 2000 m



CARTE GÉOLOGIQUE DES ENVIRONS DE TELKIBÁNYA  
Levé par A. Liffa

- Légende:
- |   |                       |
|---|-----------------------|
| 1. Alluvions                                  | Holocène              |
| 2. Loess, limon                               | } Pléistocène         |
| 3. Terrasse de gravier                        |                       |
| 4. Dacite                                     | } Pannonien supérieur |
| 5. Andésite à rhyolithe                       |                       |
| 6. Geysérite                                  | } Pannonien inférieur |
| 7. Andésite pyroxénique No. III.              |                       |
| 8. Andésite pyroxénique No. II.               | } Étage sarmatien     |
| 9. Agglomérat à tuf andésitique               |                       |
| 10. Andésite amphibolique                     | } Étage tortonien     |
| 11. Trachyte alcaline                         |                       |
| 12. Rhyolithe et lithofidite                  | } Étage sarmatien     |
| 13. Rhyolithe-meule                           |                       |
| 14. Perlite                                   | } Étage sarmatien     |
| 15. Ponce, perlite à ponce                    |                       |
| 16. Rhyolithe à sphérolithe                   | } Étage sarmatien     |
| 17. a) Tuf rhyolitique                        |                       |
| b) Tuf rhyolitique à ponce                    | } Étage sarmatien     |
| c) Limnoquartzite                             |                       |
| d) Débris de limnoquartzite                   | } Étage sarmatien     |
| 19. e) Argile, sable                          |                       |
| f) Grès                                       | } Étage sarmatien     |
| 20. Gravier et conglomérat                    |                       |
| 21. Andésite pyroxénique No. I. (propylitisé) | } Étage tortonien     |
| 22. Inclinaison des couches                   |                       |
| 23. Carrière                                  | } Étage tortonien     |
| 24. Galerie de mine                           |                       |
| 25. Puits de mine                             | } Étage tortonien     |
| 26. Localité fossilifère                      |                       |

Геологическая карта окрестности с. Телкибánya  
Составил: Аурел Лиффа.

- Легенда
- |   |                   |
|---|-------------------|
| 1. Аллювий  | голоцен           |
| 2. Лёсс, саман  | } плейстоцен      |
| 3. Гравелистая терраса  |                   |
| 4. Дацит  | } верхний паннон  |
| 5. Риолитовый андезит   |                   |
| 6. Геизирит   | } нижний паннон   |
| 7. III-ий пироксеновый андезит                                      |                   |
| 8. II-ий пироксеновый андезит                                       | } нижний паннон   |
| 9. Андезитовый тuff, аггломерат                                     |                   |
| 10. Амфиболовый андезит   | } сарматский ярус |
| 11. Щелочный трахит   |                   |
| 12. Риолит и литондит   | } сарматский ярус |
| 13. Жерновой риолит   |                   |
| 14. Перлит  | } сарматский ярус |
| 15. Пемза, пемзовый перлит  |                   |
| 16. Сферолитовый риолит   | } сарматский ярус |
| 17. a) Риолитовый тuff  |                   |
| b) Пемзовый риолитовый тuff   | } сарматский ярус |
| c) Лимнокварцит   |                   |
| d) Обломки лимнокварцита  | } сарматский ярус |
| 19. e) Глина, песок   |                   |
| f) Песчанник  | } сарматский ярус |
| 20. Гравий и конгломерат  |                   |
| 21. I-ий пироксеновый андезит (пропилитизированный) тортонский ярус | } тортонский ярус |
| 22. Падение слоев   |                   |
| 23. Каменоломня   | } тортонский ярус |
| 24. Штольня   |                   |
| 25. Шахта   | } тортонский ярус |
| 26. Местонахождение окаменелостей                                   |                   |

## JELMAGYARÁZAT:

- |                                |   |                                       |
|--------------------------------|---|---------------------------------------|
| 1. Alluvium                    | 10. Amphibolandezit (Veresziz)                  | 21. I. Piroxénandezit (Zöldkövesedét) |
| 2. Löss, nyírok                | 11. Alkáli-trachit                              |                                       |
| 3. Kavicsterrasz               | 12. Riolit és litoidit                          |                                       |
| 4. Dacit                       | 13. Malomkő-riolit                              |                                       |
| 5. Riolitós andezit            | 14. Perlit                                      |                                       |
| 6. Geizirit                    | 15. Horzsákos, horzsaköves-perlit               |                                       |
| 7. III. Piroxénandezit         | 16. Szferolitós riolit                          |                                       |
| 8. II. Piroxénandezit (Zsófia) | 17. a. Riolititufa<br>b. Horzsaköves r. tufa    |                                       |
| 9. Andezittufa és agglomerátum | 18. c. Limnokvarcit<br>d. Limnokvarcit törmelék |                                       |
|                                | 19. e. Agyag, homok<br>f. Homokkő               |                                       |
|                                | 20. Kavic és konglomerátum                      |                                       |

TÖRTÉNELMI ÉMELLET

- |                     |  |
|---------------------|--|
| 22. Csapás, dőlés   |  |
| 23. Kőbánya         |  |
| 24. Táró            |  |
| 25. Akna            |  |
| 26. Kőület-lelőhely |  |