

266
F65
v.73
pt.2



3 1924 062 418 193

ANNEX
LIBRARY

B

088300

MELLÉKLET

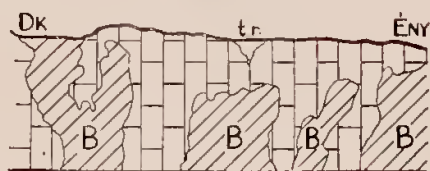
FÖLDTANI KÖZLÖNY

73. 1943

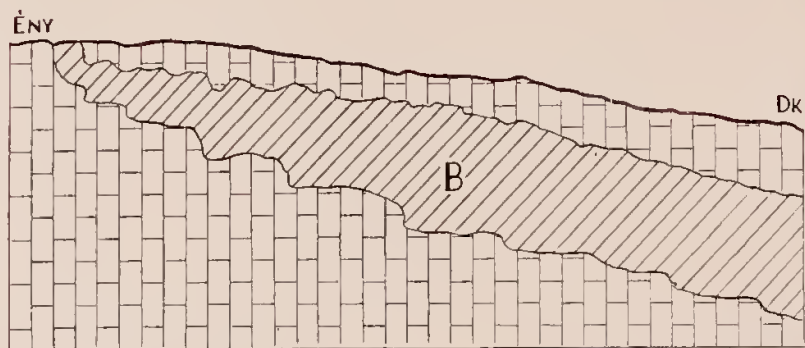
Kormos Tivadar: Bauxitképződés barlangüregekben. — Bauxitablagerung in Höhlen.



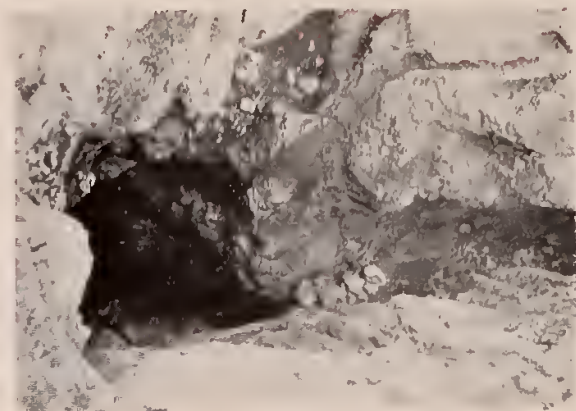
1. kép.



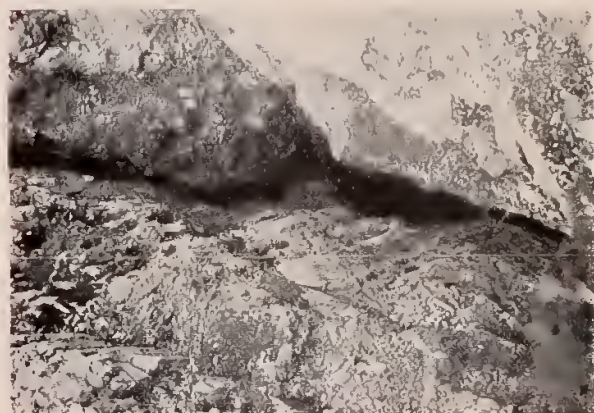
2. kép.



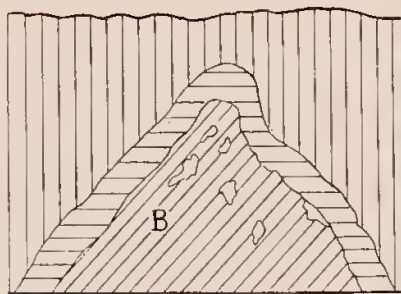
3. kép.



7. kép.



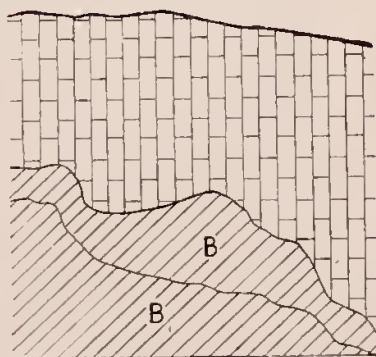
8. kép.



4. kép.



5. kép.



6. kép.



9. kép.

RÁSKY KLÁRA: A Budapest-környéki kiscelli agyag oligocén flórája. — Die oligozäne Flora des Kisceller Tons in der Umgebung von Budapest.



Id. Weiswurm Antal, Budapest.

Rasky Klára: A Budapest-környéki kiscelli agyag oligocén flórája. — Die oligocäne Flora des Kisceller Tons in der Umgebung von Budapest.



Růsky Klára: A Budapest-környéki kiscelli agyag oligocén flórája. — Die oligozäne Flora des Kisceller Tons in der Umgebung von Budapest.



Rásky Klára: A Budapest-környeki kiscelli agyag oligocén flórája. — Die oligocäne Flora des Kisceller Tons in der Umgebung von Budapest.



lit. Wernwurm Antal, Budapest.

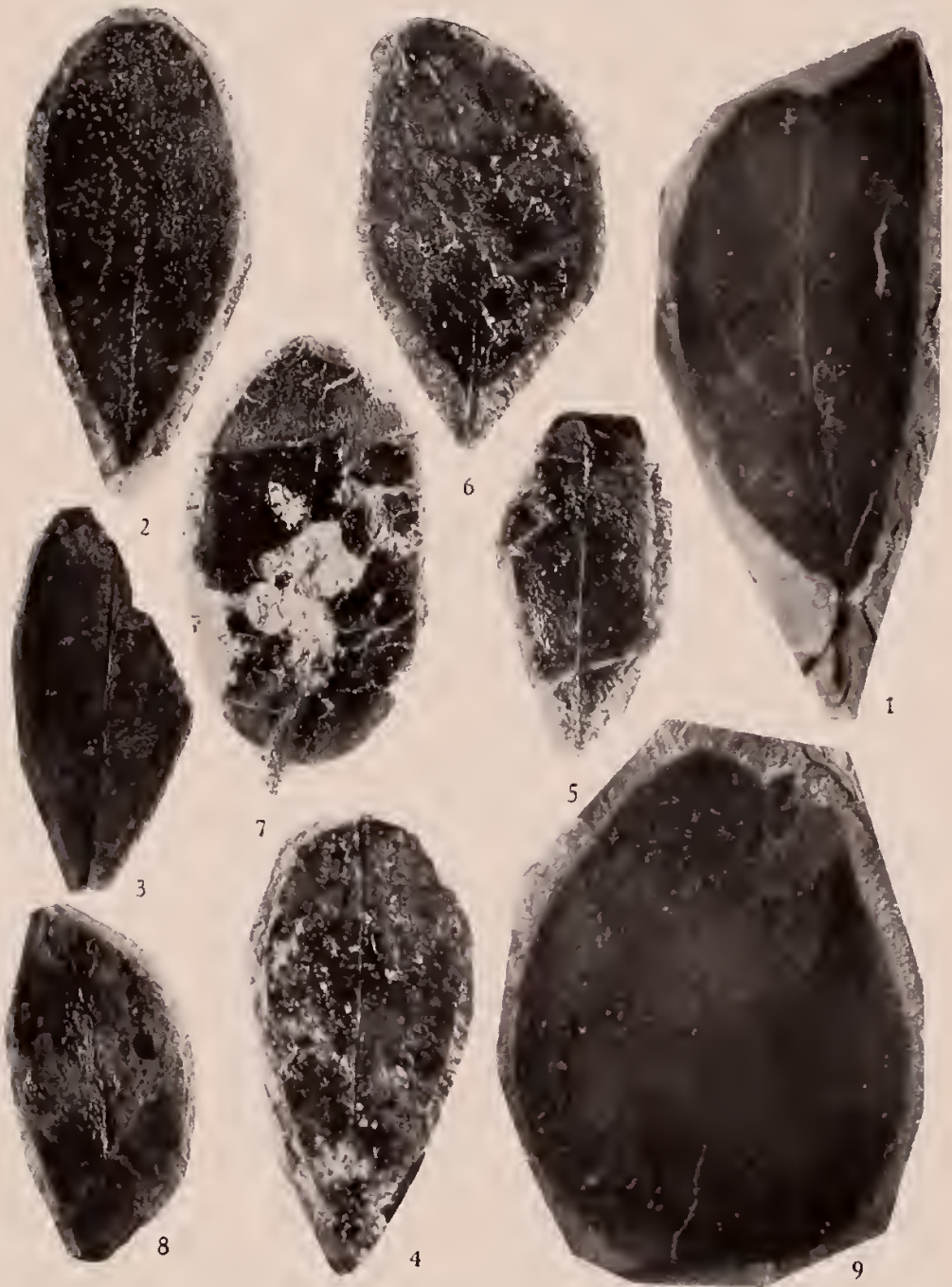
Rásky Klára: A Budapest-környeki kiscelli agyag oligocén flórája. — Die oligozäne Flora des Kisceller Tons in der Umgebung von Budapest.



Rásky Klára: A Budapest-környéki kiscelli agyag oligocén flórája. Die oligocäne Flora des Kisceller Tons in der Umgebung von Budapest.



Rásky Klára: A Budapest-környéki kiscelli agyag oligocén flórája. -- Die oligozäne Flora des Kisceller Tons in der Umgebung von Budapest.



Rásky Klára: A Budapest-környéki kiscelli agyag oligocén flórája. -- Die oligozäne Flora des Kisceller Tons in der Umgebung von Budapest.



Id. Weiszurm Antal Budapest.

Rásky Klára: A Budapest-környéki kiscelli agyag oligocén flórája. — Die oligozäne Flora des Kisceller Tons in der Umgebung von Budapest.



1d. Weirwurm Antal, Budapest.

Rásky Klára: A Budapest-környeki kiscelli agyag oligocén flórája. - Die oligocäne Flora des Kisceller Tons in der Umgebung von Budapest.



Rásky Klára: A Budapest-környéki kiscelli agyag oligocén flórája. — Die oligozäne Flora des Kisceller Tons in der Umgebung von Budapest.

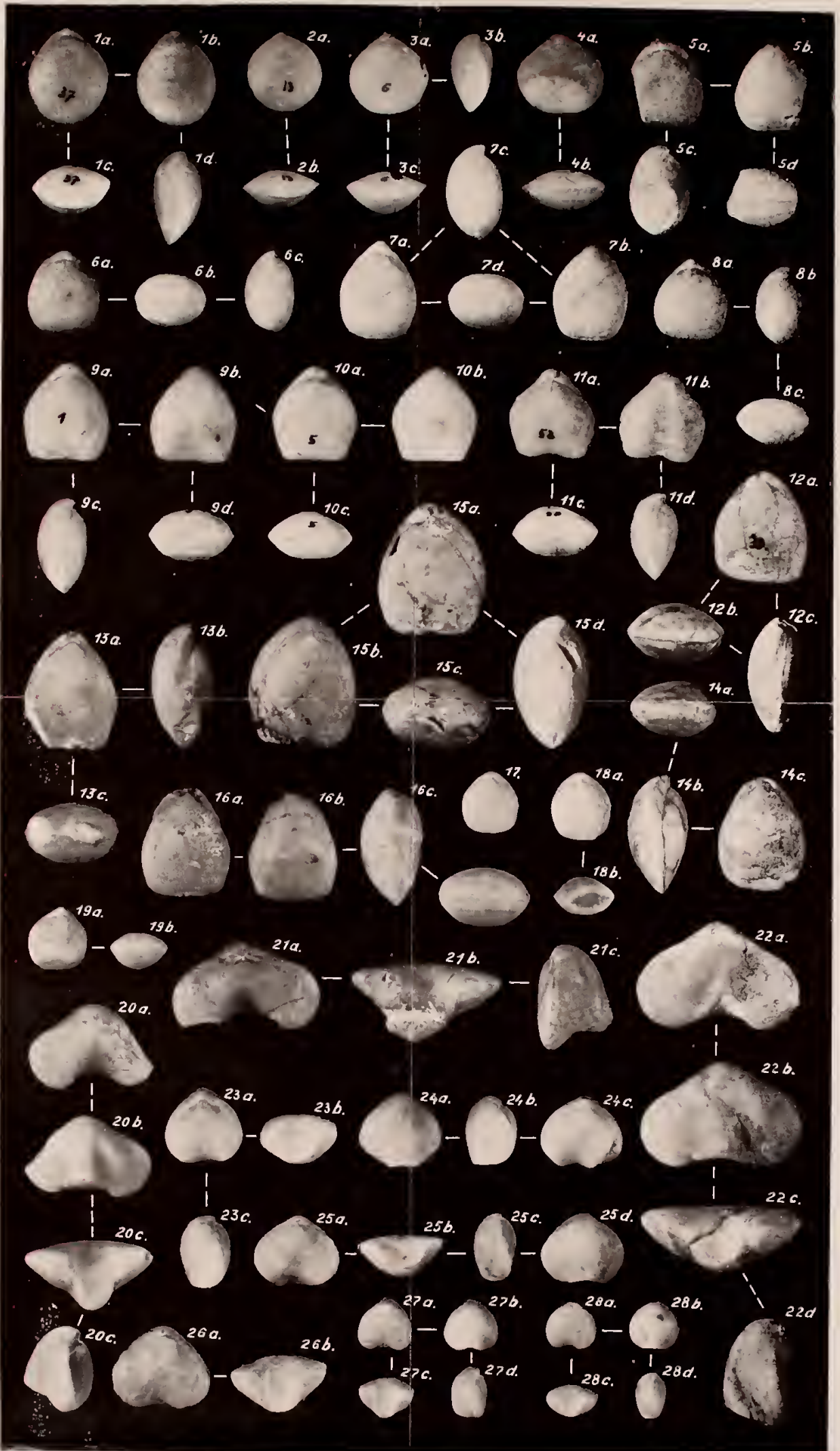


Rásky Klára: A Budapest-környéki kiscelli agyag oligocén flórája. - Die oligozäne Flora des Kisceller Tons in der Umgebung von Budapest.

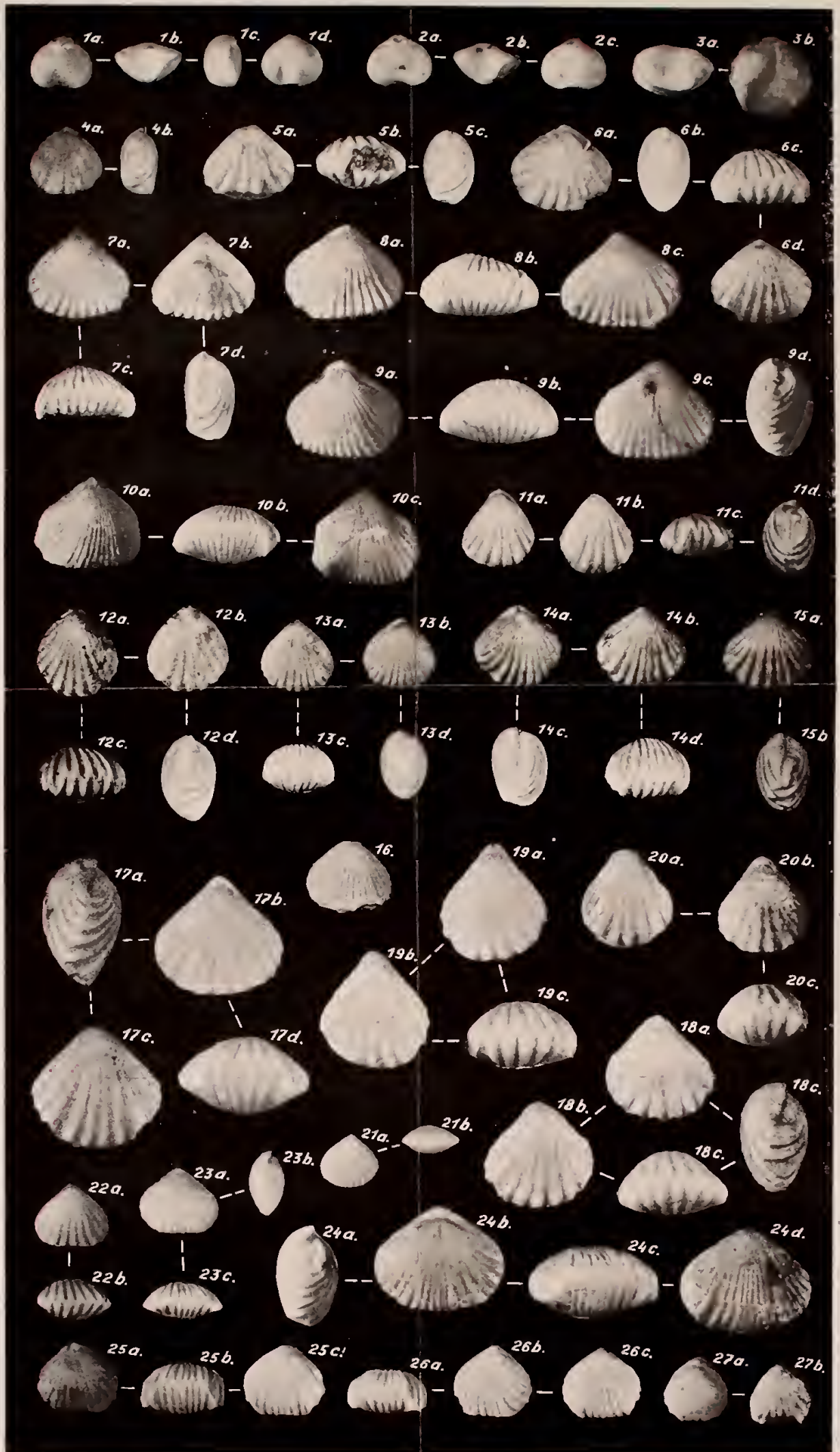


Id. Weinwurm Antal, Budapest.

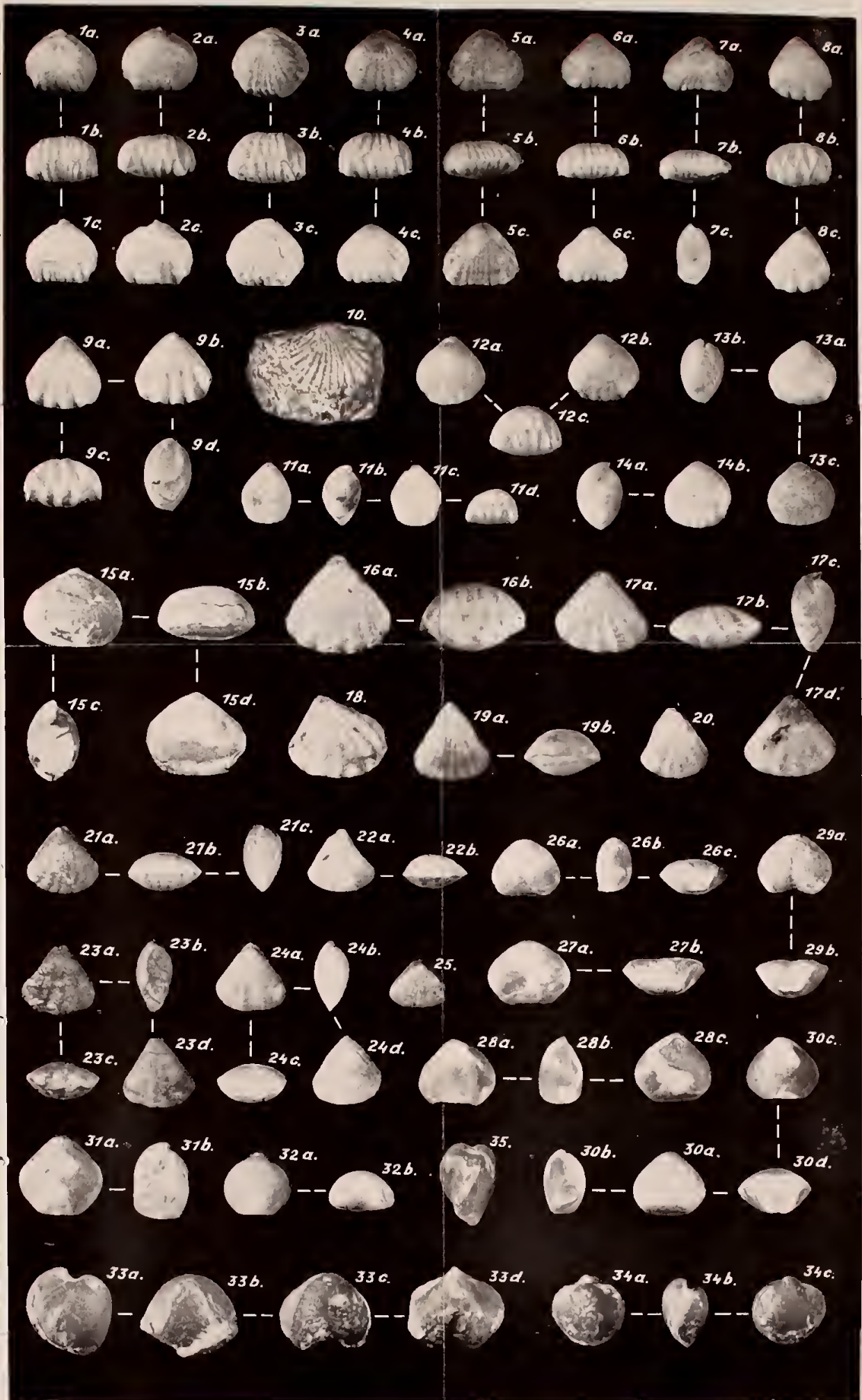
V i g h G u s z t á v : A Gerecse-hegység ény-i részének földtani és őslénytani viszonyai
Geologische und palaontologische Verhältnisse des nordwestlichen Teils des Gerecse-
Gebirges



Vigh Gusztáv: A Gerecse-hegység ény-i részének földtani és őslénytani viszonyai. -
Geologische und palaontologische Verhältnisse des nordwestlichen Teils des Gerecse-
Gebüges



Vigh Gusztáv: A Gerecse-hegység ény-i részének lódtani és őslénylami viszonyai. —
 Geologische und paläontologische Verhältnisse des nordwestlichen Teils des Gerecse-
 Gebirges



Hoffer Andras A tihanyi-félsziget vulkáni képződményei Die
vulkanischen Bildungen der Halbinsel Tihany

Ovár Dűvő



Kőerdőtelek



Apáthegy



Budapestioldal



Nagygyűreg



Észekhegy



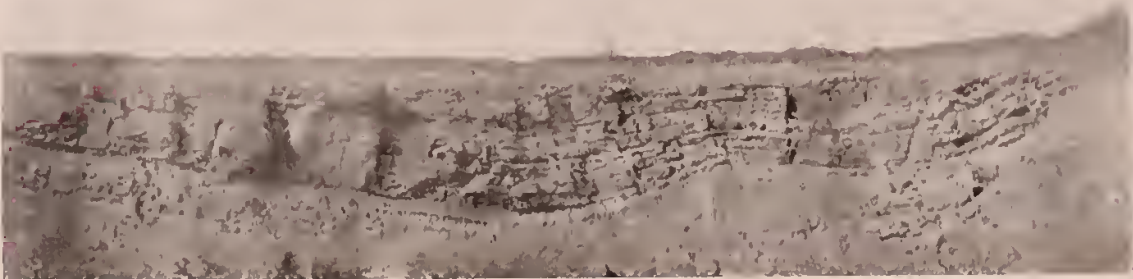
1



2



3



4

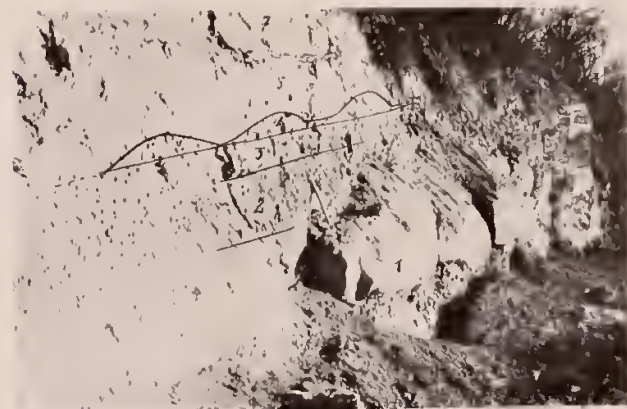
Hoffer András: A tihanyi félsziget vulkáni képződményei. — Die vulkanischen Bildungen der Halbinsel Tihany.



Hoffer András: A tihanyi-félsziget vulkáni képződményei. — Die vulkanischen Bildungen der Halbinsel Tihany.

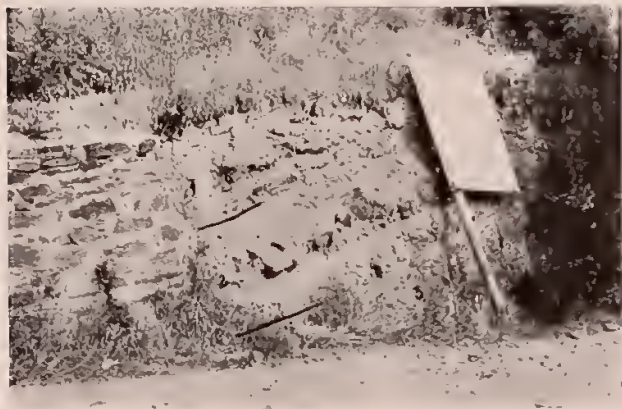


1



2

Hoffer Andras: A tihanyi-félsziget vulkáni képződményei — Die vulkanischen Bildungen der Halbinsel Tihany.



1



Hoffer András: A tihanyi-félsziget vulkáni képződményei — Die vulkanischen Bildungen der Halbinsel Tihany.



1



2

Hoffer András: A tihanyi-félsziget vulkáni képződményei. — Die vulkanischen Bildungen der Halbinsel Tihany.



1



2

Hoffer András: A tihanyi-félsziget vulkáni képződményei. — Die vulkanischen Bildungen der Halbinsel Tihany.



Hoffer András: A tihanyi-félsziget vulkáni képződményei — Die vulkanischen Bildungen der Halbinsel Tihany.



1



2

Greguss Pál: Adatok Magyarország szarmatakori fáinak szövettani vizsgálatához. — Bemerkungen zu der Arbeit „Verkieselte Hölzer aus dem Sarmat des Tokaj-Eperjeser“ Gebirges.



Phot. Greguss.

Tafel XXXVII. Tabla.

Földtani Közlöny, Band LXXIII, kötet 1943.

Greguss Pál: Adatok Magyarország' szarmatakori fainak szövettani vizsgálatához. — Bemerkungen zu der Arbeit „Verkieselte Hölzer aus dem Sarmat des Tokaj-Eperjeser“ Gebirges.



Phot. Greguss.

Greguss Pál: Adatok Magyarország szarmatakorai fainak szövettani vizsgálatahoz. — Bemerkungen zu der Arbeit „Verkieselte Hölzer aus dem Sarmat des Tokaj-Eperjeser“ Gebirges.

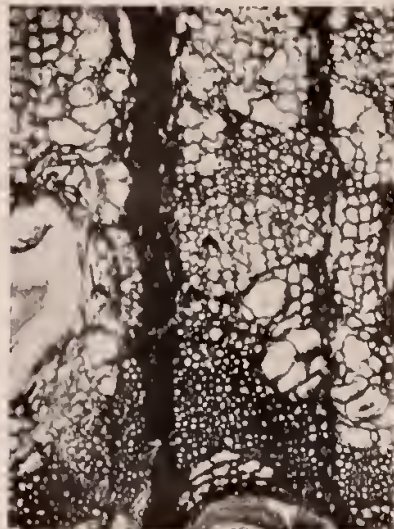


Phot. Greguss.

Greguss Pál: Adatok Magyarország szarmalakori fájának szövettani vizsgálatához. — Bemerkungen zu der Arbeit „Verkieselte Hölzer aus dem Sarmat des Tokaj-Eperjeser“ Gebirges.



1



2



3

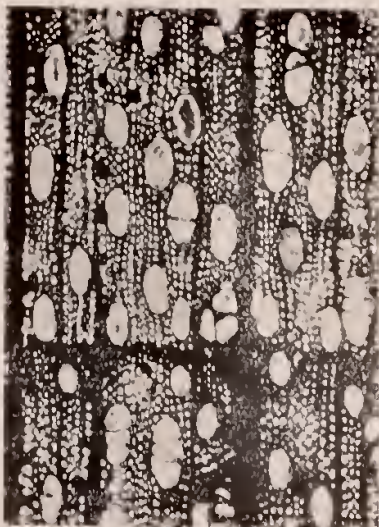


4

Greguss Pál: Adatok Magyarország szarmatakori fáinak szövettani vizsgálatához. — Bemerkungen zu der Arbeit „Verkieselte Hölzer aus dem Sarmat des Tokaj-Eperjeser“ Gebirges.



1



2



3

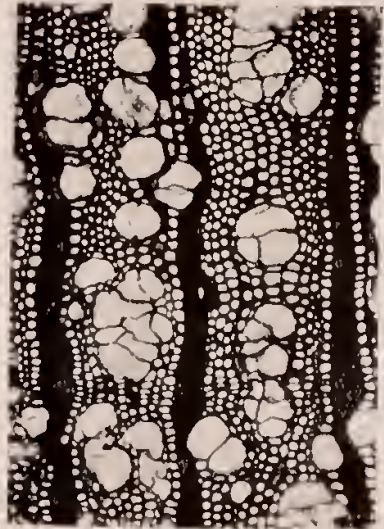


4

Greguss Pál: Adatok Magyarország szarmatalkori fáinak szövettani vizsgálatához. — Bemerkungen zu der Arbeit „Verkieselte Hölzer aus dem Sarmat des Tokaj-Eperjeser“ Gebirges.



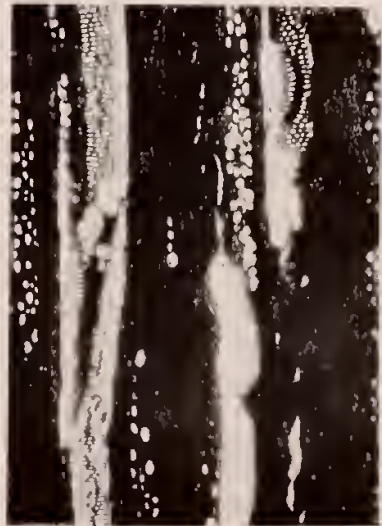
1



2



3



4

Greguss Pál: Adatok Magyarország szarmatakorai fáinak szövettani vizsgálatához. — Bemerkungen zu der Arbeit „Verkieselte Hölzer aus dem Sarmat des Tokaj-Eperjeser“ Gebirges.



1



2

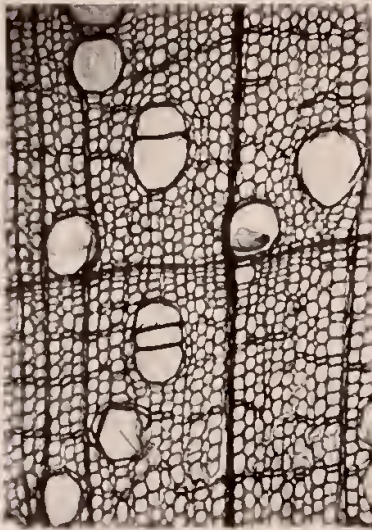


3



4

Greguss Pál: Adatok Magyarország szarmatakori fának szövettani vizsgálatához. — Bemerkungen zu der Arbeit „Verkieselte Hölzer aus dem Sarmat des Tokaj-Eperjeser“ Gebirges.



1



2

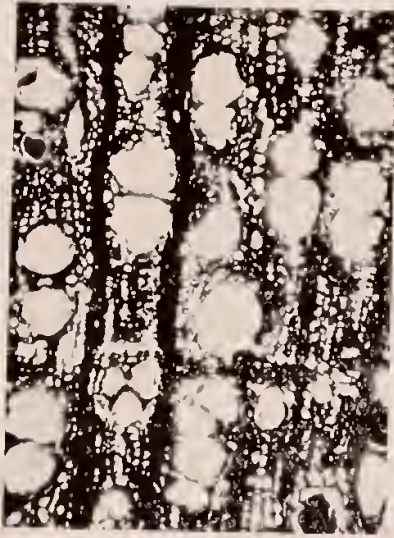


3

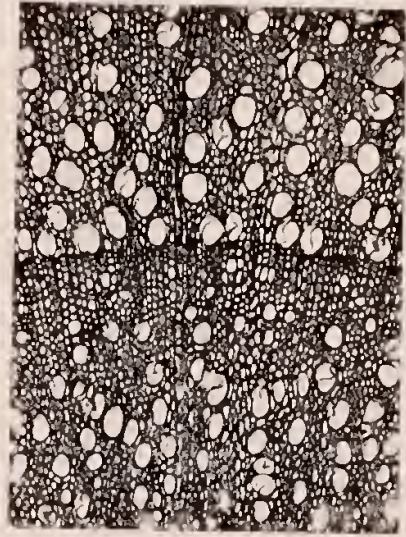


4

Greguss Pál: Adatok Magyarország szarmatakorai fáinak szövettani vizsgálatához. — Bemerkungen zu der Arbeit „Verkieselte Hölzer aus dem Sarmat des Tokaj-Eperjeser“ Gebirges.



1



2



a

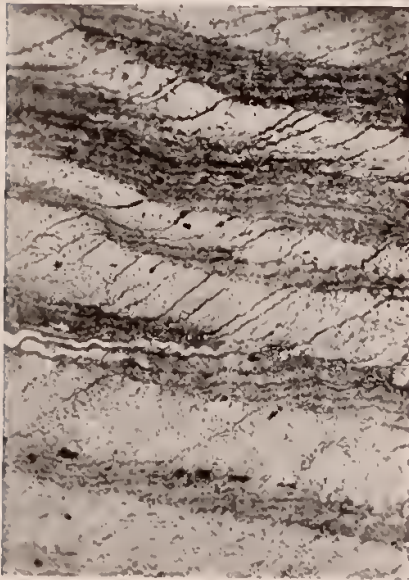
b

c

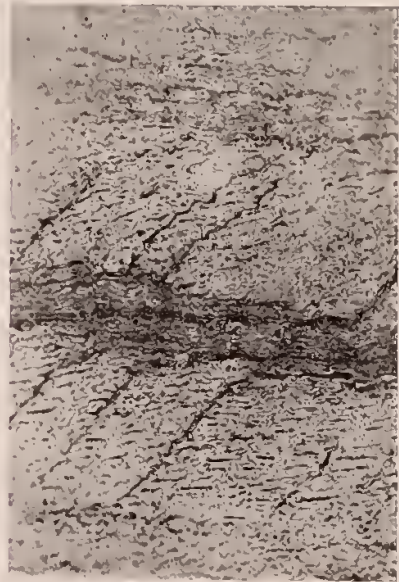
d

3

Sárkány Sándor: A várpalotai lignit növényészélettani vizsgálata. —
Pflanzenanatomische Untersuchungen am Lignit von Várpalota.



1



2



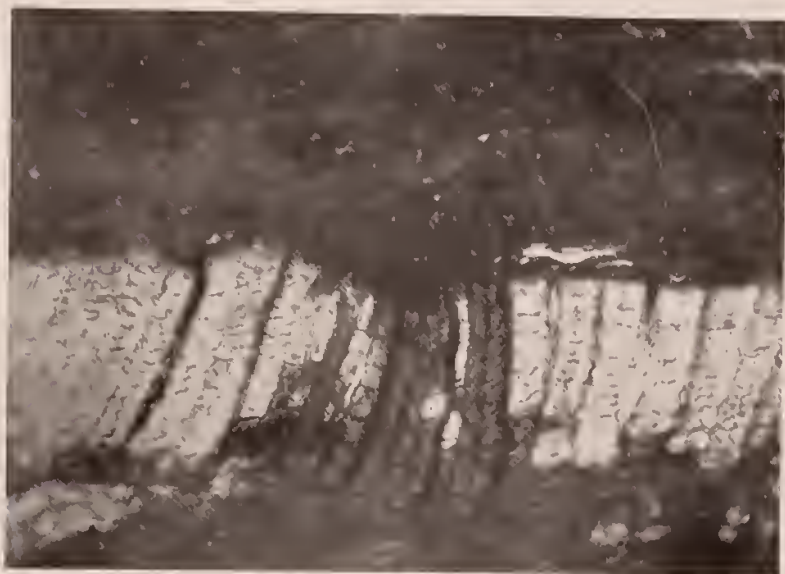
3



4

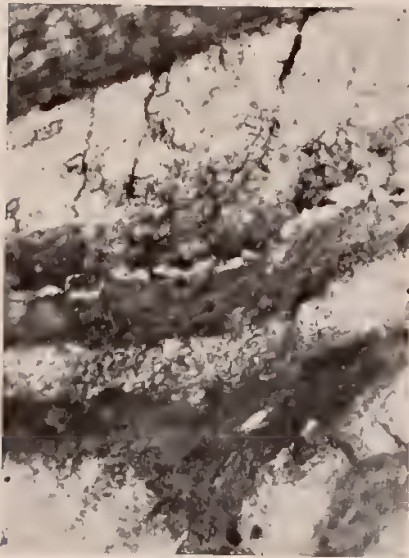


5

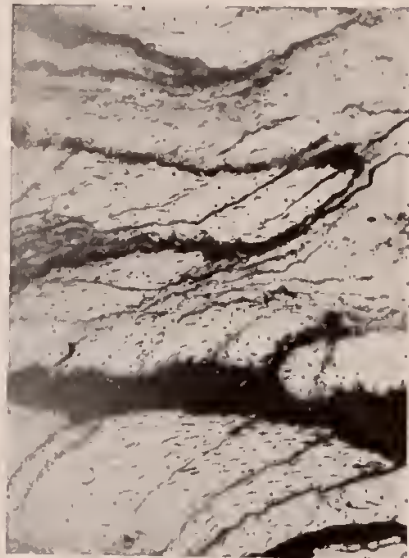


6

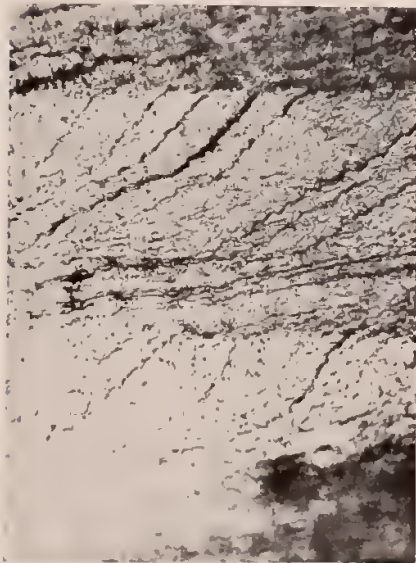
Sárkány Sándor: A várpalotai lignit növényzövevényi vizsgálata. —
Pflanzenanatomische Untersuchungen am Lignit von Várpalota.



7



8

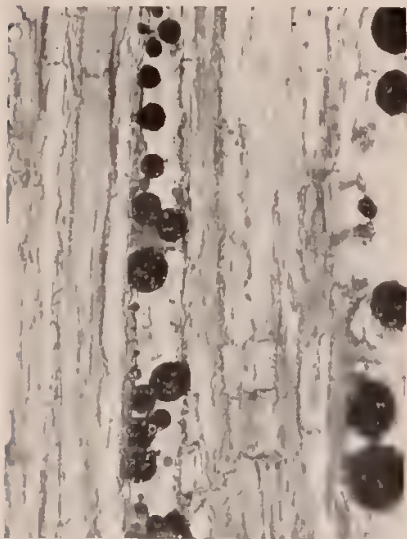


9



10

Sárkány Sándor: A várpalotai lignit növényzöveti vizsgálata. —
Pflanzenanatomische Untersuchungen am Lignit von Várpalota.



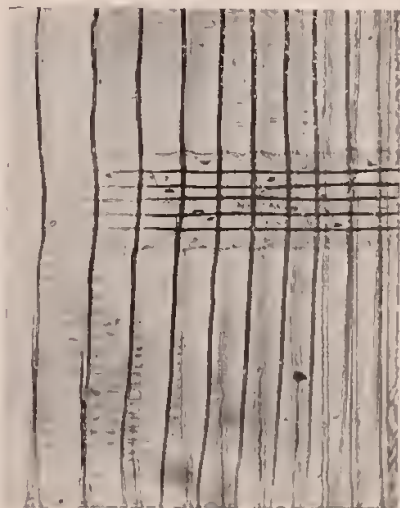
11



12

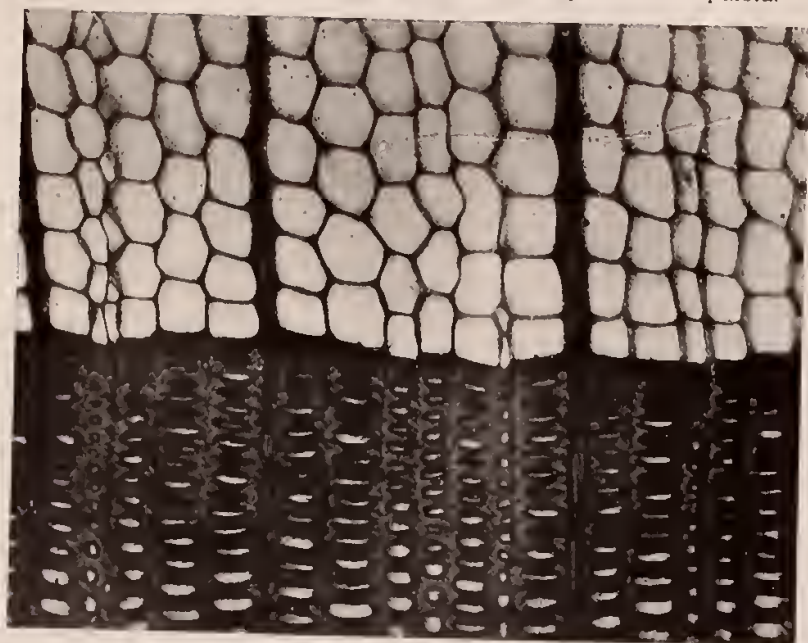


13

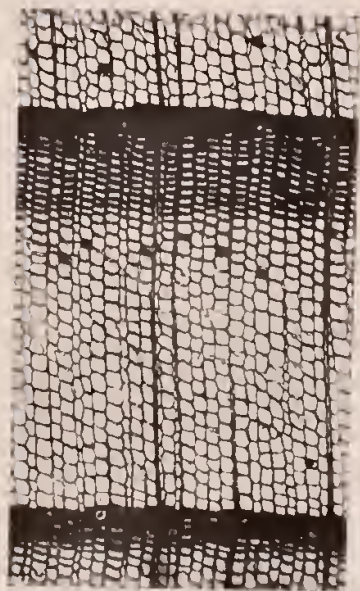


14

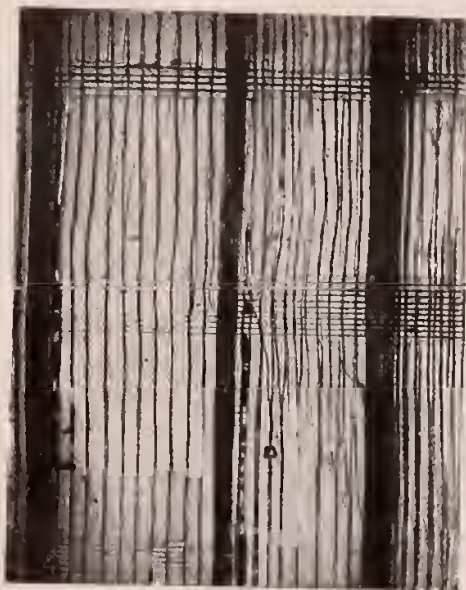
Sárkány Sándor: A várpalotai lignit növényiszövetlani vizsgálata. —
Pflanzenanatomische Untersuchungen am Lignit von Várpalota.



15



16



17

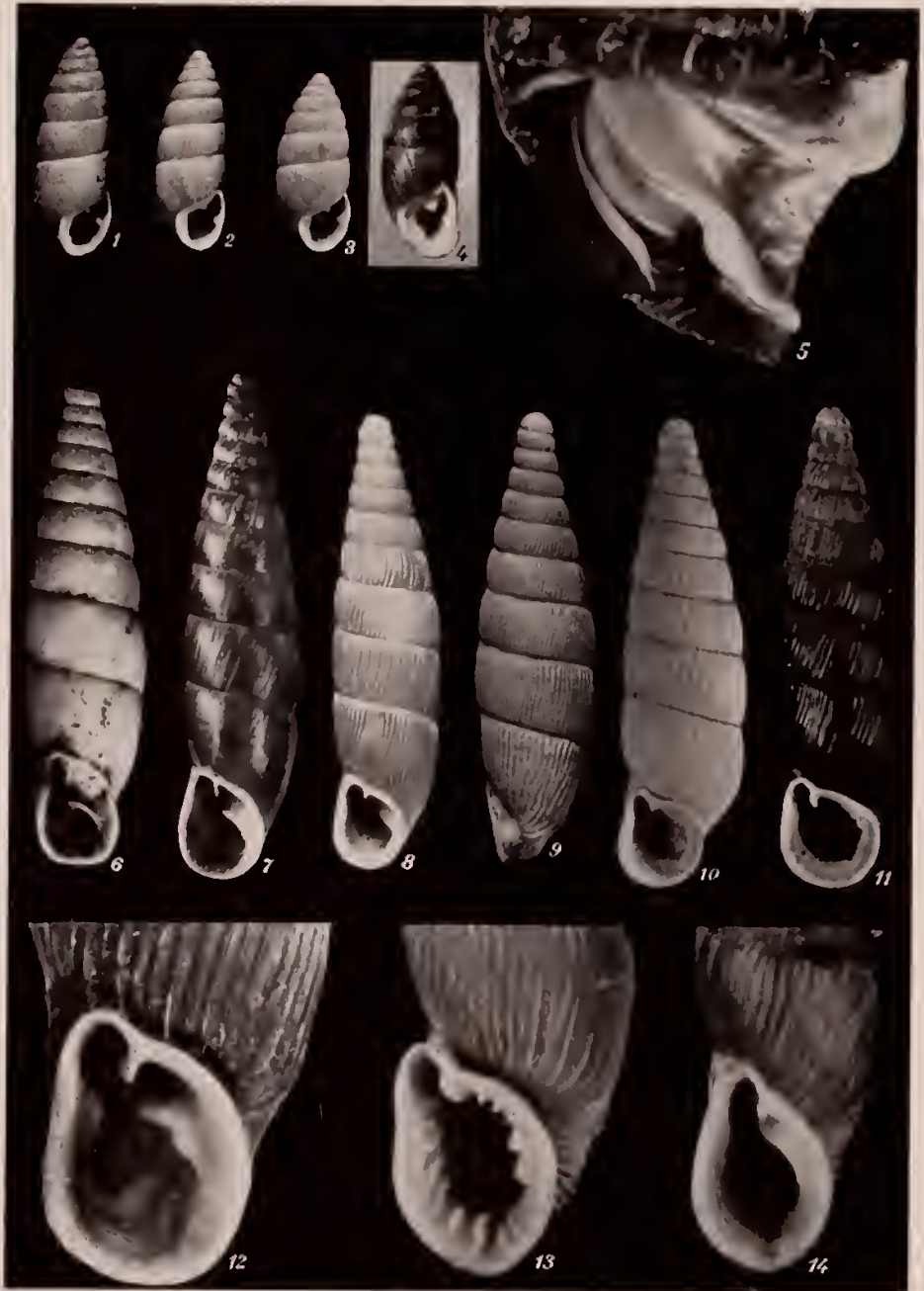
Rotarides Mihály: Pleisztocén puhatestűek meghatározásának módszerei. —
Méthode des Bestimmens pleistozäner Mollusken.



Rotarides Mihály: Pleisztocén puhatestűek meghatározásának módszerei. —
Méthode des Bestimmens pleistozäner Mollusken.



Ructarides Mihály: Pleisztocén puhatestűek meghatározásának módszerei. —
Methode des Bestimmens pleistozäner Mollusken.



1d. Weinwurm Antal. Budapest.

Rotarides Mihály: Pleisztocén puhatestűek meghatározásának módszerei. —
Methode des Bestimmens pleistozäner Mollusken.



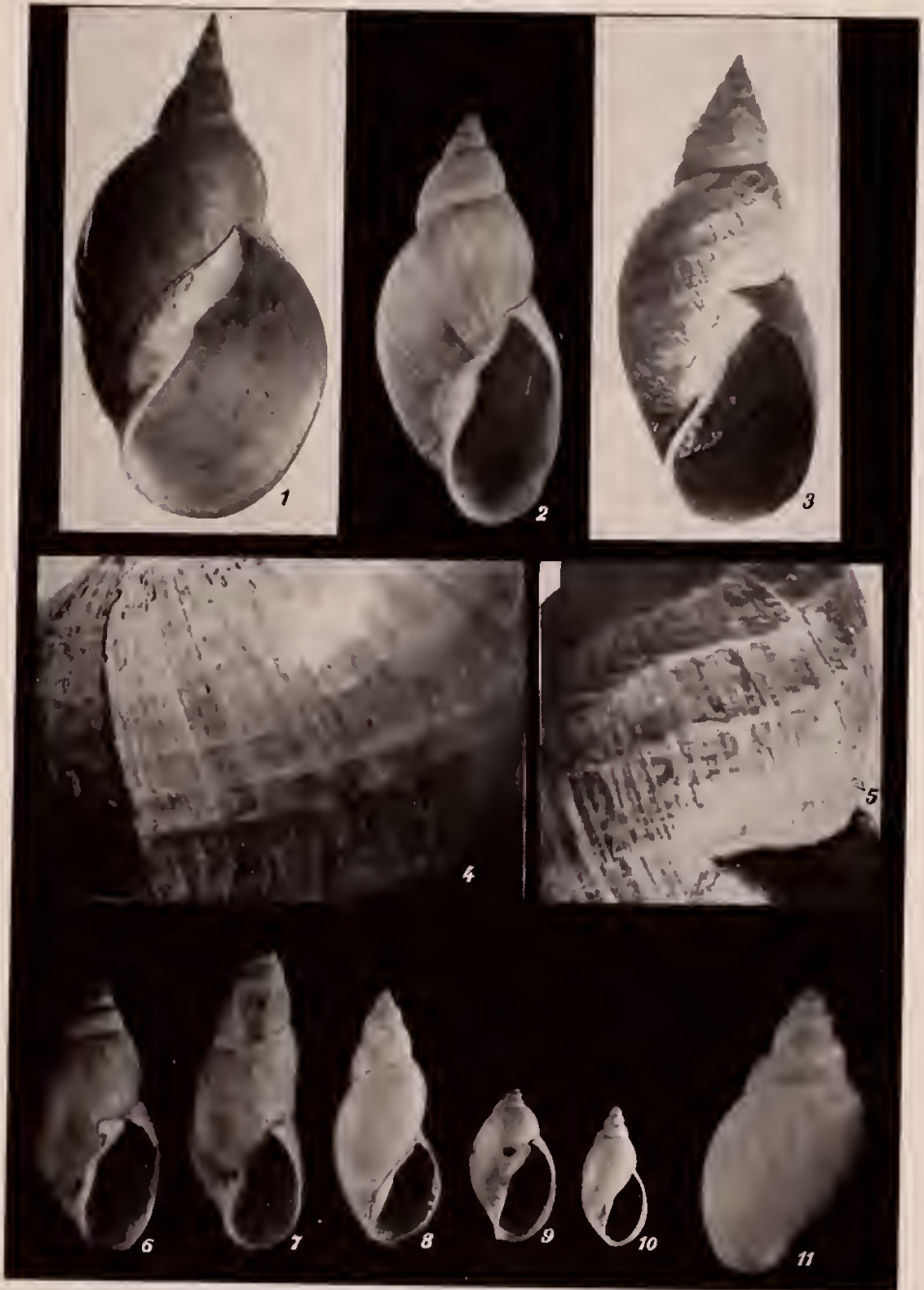
Rota rydes Mihály: Pleisztocén puhatestűek meghatározásának módszerei. -
Methode des Bestimmens pleistozäner Mollusken.



Rotarides Mihály: Pleisztocén puhatestűek meghatározásának módszerei. —
Méthode des Bestimmens pleistozäner Mollusken.



Ro L a r i d e s M i h á l y: Pleisztóceen puhatestűek meghatározásának módszerei.
Methode des Bestimmens pleistozäner Mollusken.



Rolavides Mihály: Pleisztocén puhatestűek meghatározásának módszerei. —
Methode des Bestimmens pleistozäner Mollusken.



Rotarides Mihály: Pleisztocén puhatestűek meghatározásának módszerei. —
Methode des Bestimmens pleistozäner Mollusken.



Rotarides Mihály: Pleisztocén puhatestűek meghatározásának módszerei. —
Methode des Bestimmens pleistozäner Mollusken.



Zólyomi Bálint: A fosszilis tőzegtelepek vizsgálata és a modern
láp kutatás. — Die Untersuchung der fossilen Torflager und die mo-
derne Moorforschung.



1.



2.

Zólyomi Bálint: A fosszilis lőzgetelepek vizsgálata és a modern lőpkutatás. — Die Untersuchung der fossilen Torflagern und die moderne Moorforschung.

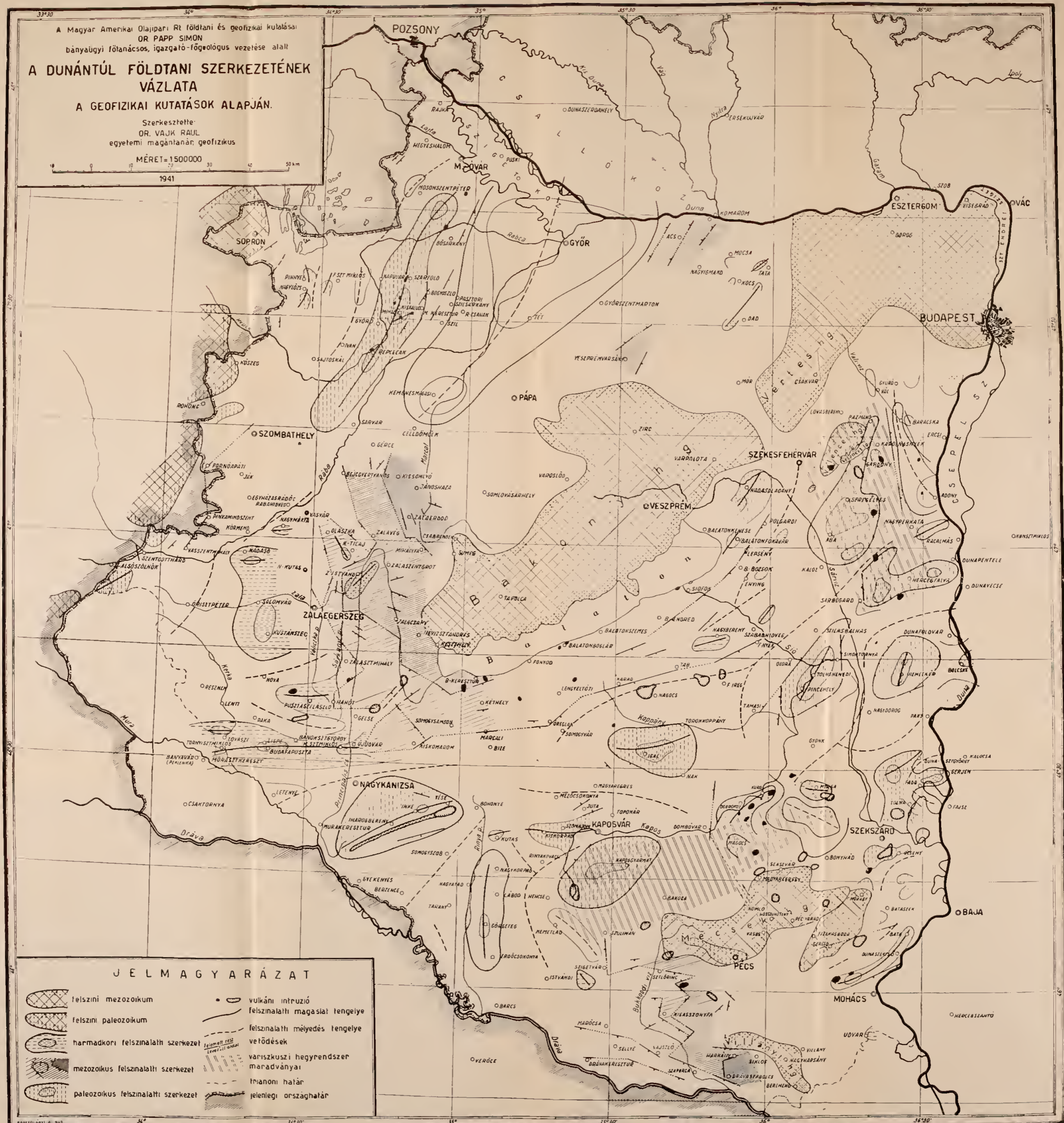


3.



4.

A Magyar Állami Olajipari Rt földtani és geofizikai kutatója
DR. PAPP SIMON
 bányászati főtanácsos, igazgató-főgeológus vezetésével
A DUNÁNTÚLI FÖLDTANI SZERKEZETÉNEK VÁZLATA
 A GEOFIZIKAI KUTATÁSOK ALAPJÁN.
 Szerkesztette:
DR. VAJK RAUL
 egyetemi magántanár, geofizikus
 MÉRET = 1:500000
 1941



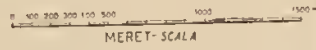
Strausz László: Adatok a vend-vidék és Zala geológiájához.
 — Angaben zur Geologie des Windischen Gebietes und des Zalaer Komitates



Dr. Schréter Zoltán: Az izaszacsi kőolajterület földtani viszonyai —
Relazioni Geologiche della Zona Petrolifera di Iaszacsal.

AZ IZASZACSI KŐOLAJTERÜLET FÖLDTANI SZELVÉNYEI.

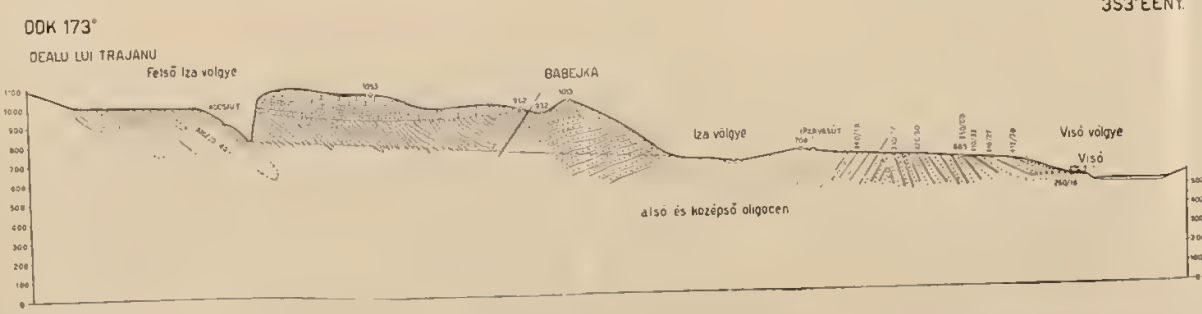
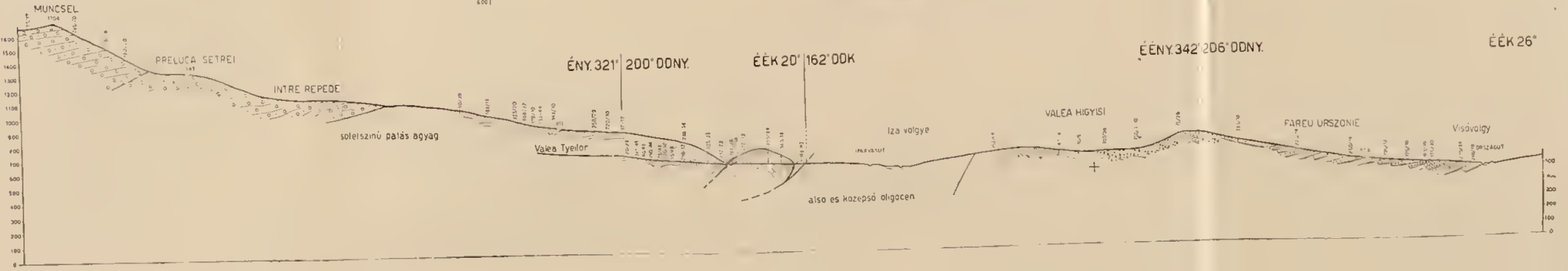
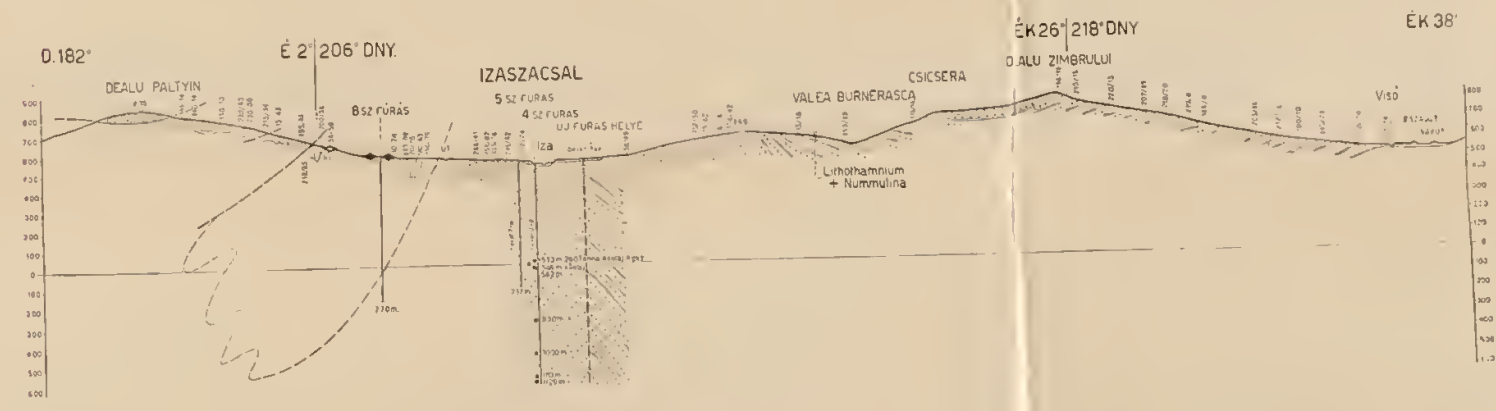
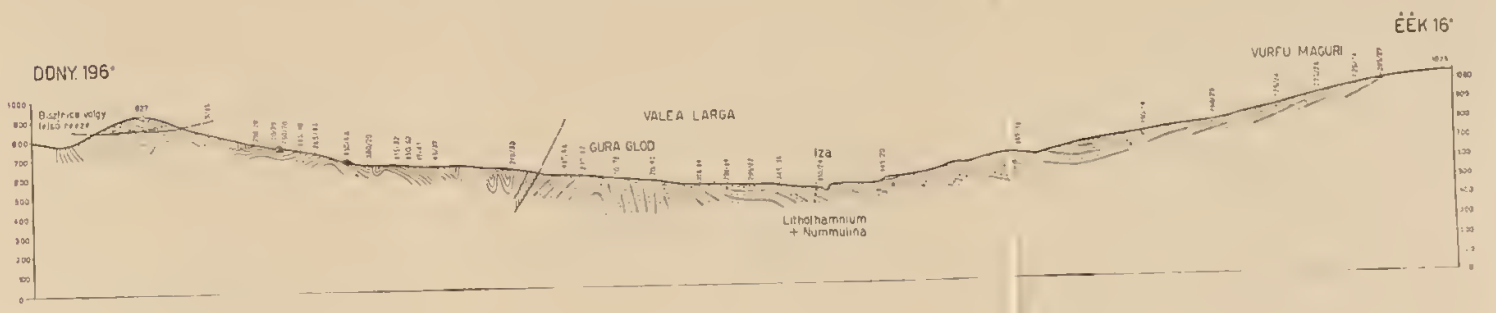
SEZIONI GEOLOGICHE DELLA ZONA PETROLIFERA DI IZASZACSAL.



JELMAGYARÁZAT. SEGNI CONVENZIONALI

	FÖLDTANI ÉS PATAKHOROLÉK Sedimenti fluviali		HOMOKKŐ ÉS SZÜRKE PALÁS AGYAG VÁLTAKOZÁSA Alternanza di arenacee e argille grigiastre
	DÁRKÁNYIS (TERRASZ) KAVICS Inerti di arenite		SÖTÉTSZÜRKE ÉS FEKETE PALÁS AGYAG ALARENDELTE HOMOKKŐ ÉS MÉSZKŐ Argille scure e grigiastre a base di arenite e calcaree superiori
	SZÜRKE AGYAGMARGA Marga argillosa grigia		NUMMULINÁS-ORTHOPHRACMINÁS MÉSZKŐ Calcari con forme orthophracminiche e nummulitiche
	DACITUFFA Tuffi dacitici		NUMMULINÁS HOMOKKŐ Arenacee con nummulite
	DURVASZÉMŰ HOMOKKŐ (MÁRGURA HOMOKKŐ) Arenacee grigiastre a base di marghe		VÖRÖS ÉS ZOLDESSZÜRKE PALÁS AGYAG (SENON) Argille rosastre e grigiastre a base di arenite
	SÖTÉTSZÜRKE FEKETE ÉS SÁRGA PALÁS AGYAG HOMOKKŐ ÉS MÉSZKŐ RETEK Argille scure e grigiastre a base di arenite e calcaree superiori		DURVASZÉMŰ HOMOKKŐ ÉS KONGLOMERÁTUM Arenacee grigiastre e conglomerati
	KŐOLAJKŐ Zona di petrolio		KRISZTÁLYOS MÉSZKŐ Calcari cristallini
	KŐOLAJNYOM FÚRÁSBAN Tracce di petrolio rilevate nelle perforazioni		KRISZTÁLYOS PALA Scisti cristallini
	KŐOLAJSZAG ÓRA A PETROLIO		

DK 141°



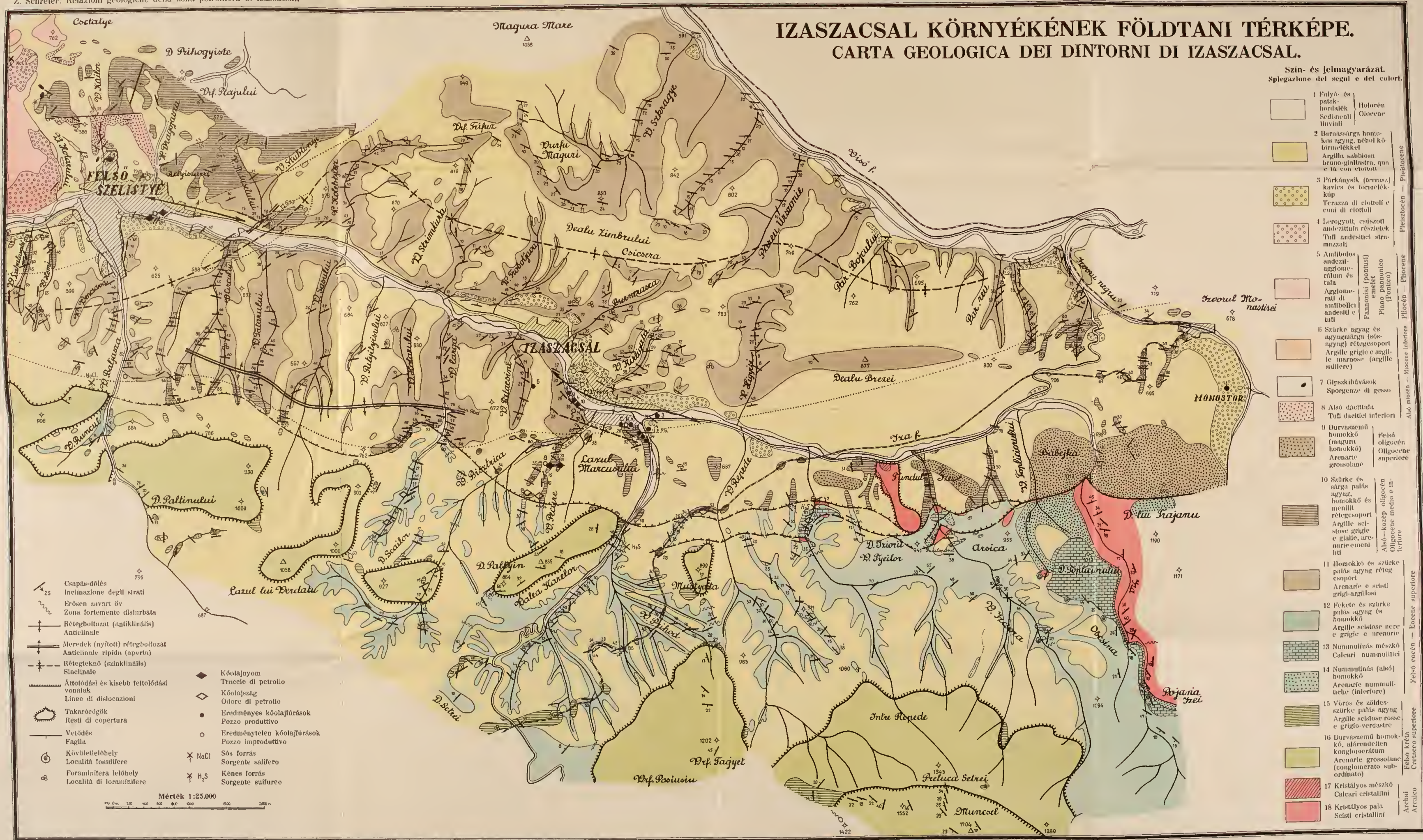
III. Térképmelléklet.

Dr. Schréter Zoltán: Az izaszacsali kőolajterület földtani viszonyai.
Z. Schréter: Relazioni geologiche della zona petrolifera di Izaszacsal.

Földtani Közöny.
Band LXXIII. kötet 1943.

IZASZACSAL KÖRNYÉKÉNEK FÖLDTANI TÉRKÉPE.

CARTA GEOLOGICA DEI DINTORNI DI IZASZACSAL.



Szín- és jelmagyarázat.
Spiegazione dei segni e dei colori.

- | | | |
|--|--|--|
| | 1 Folyó- és patak-hordalék
Sedimenti fluviali | Holocén
Olocene |
| | 2 Barnássárga homokos agyag, néhol kőtörmelékek
Argilla sabbiosa bruno-giallastra, qua e là con ciottoli | Pleistocén
Pliocene |
| | 3 Párkányist (terrazs) kavics és tornacók-kúp
Terrazza di ciottoli e con di ciottoli | Pleistocén
Pliocene |
| | 4 Lerogyott, csiszolt andezitum részletek
Tufl andezitici stramazati | Pleistocén
Pliocene |
| | 5 Amfibolos andezit-agglomerátum és tufa
Agglomerati di amfibolici andeziti e tuffi | Pannóniai emelet
Piano pannonico (Pontico) |
| | 6 Szürkés agyag és agyagmárga (sós-agyag) rétegesoport
Argille grigie e argille marnose (argille salifere) | Pannóniai emelet
Piano pannonico (Pontico) |
| | 7 Gipszkőhévások
Sporgenze di gesso | Pliocén
Pliocene |
| | 8 Alsó dácitluda
Tufl dacitici inferiori | Alsó miocén
Miocene inferiore |
| | 9 Durvaszemű homokkő (magura homokkő) Arenarie grossolane | Felső oligocén
Oligocene superiore |
| | 10 Szürkés és sárga palás agyag, homokkő és menilit rétegesoport
Argille scistose nere e grigie e arenarie ementite | Alsó-kozp. oligocén
Oligocene medio e inferiore |
| | 11 Homokkő és szürkés palás agyag rétegesoport
Arenarie e scisti grigie-argillosi | Felső eocén
Eocene superiore |
| | 12 Fekete és szürkés palás agyag és homokkő
Argille scistose nere e grigie e arenarie | Felső eocén
Eocene superiore |
| | 13 Nummulitás mészkő
Calcarei nummulitici | Felső eocén
Eocene superiore |
| | 14 Nummulitás (akó) homokkő
Arenarie nummulitiche (interiore) | Felső eocén
Eocene superiore |
| | 15 Vörös és zöldes-szürkés palás agyag
Argille scistose rosse e grigio-verdastre | Felső eocén
Eocene superiore |
| | 16 Durvaszemű homokkő, alárendelten konglomerátum
Arenarie grossolane (conglomerato subordinato) | Felső eocén
Eocene superiore |
| | 17 Kristályos mészkő
Calcarei cristallini | Archai
Arcaico |
| | 18 Kristályos pala
Scisti cristallini | Archai
Arcaico |

- Csapás-dőlés
- Inclinazone degli strati
- Erősen zavart öv
- Zona fortemente disturbata
- Rétegboltozat (antiklinális)
- Anticlinale
- Meredek (nyitott) rétegboltozat
- Anticlinale ripida (aperta)
- Rétegteknő (szinklinális)
- Sinclinale
- Áttolódási és kisebb feltolódási vonalak
- Linee di dislocazioni
- Takarórétegek
- Resti di copertura
- Vetődés
- Faglia
- Kővületelőhely
- Località fossilifera
- Foraminifera lelőhely
- Località di foraminifera

- Kőolajnyom
- Tracce di petrolio
- Kőolajszag
- Odore di petrolio
- Eredményes kőolajfúrások
- Pozzo produttivo
- Eredménytelen kőolajfúrások
- Pozzo improduttivo
- NaCl
- Sós forrás
- Sorgente salifera
- H₂S
- Kénés forrás
- Sorgente sulfureo

Mérték 1:25.000

Noszky Jenő: Felső oligocén stratigraphiánk problémái. —
Probleme der Stratigraphie des ungarischen Oberoligozäns.

		Magasabb középső oligocén	Felső oligocén				Alsó aqulianien
			I. Forgácskútien	II. Fellegvárián	III. Zsamborián	IV. Pusztaszentmihályien	
1.	É. Bakony	K. a.	Terresztikum helyenként szenes betelepülésekkel				H.
2.	Vértes vidéke	H.	Terresztikum gyenge brakkos nyomokkal				H.
3.	Gerecse alja (Esztergomi szénterület)	H.	Édesvízi rétegek	Elegyes vízi rétegek	Litorális tengeri rétegek	Foraminiferás agyagok	H.
4.	Tinnye—Vörösvár	?	?	?	Kövületes homok és agyagrétegek		H.
5.	Esztergom—Helemba	?	Agyagok	?	Kövületes marín és brakkos rétegek		H.
6.	Tétfényi domboság	?	Agyagok	Pelás agyag-homok	Homok és agyag-képződmények	Változatos láciesű kövületes képződmények	H.
7.	Pomáz—Szentendre	K. a.	Agyagok	Síregek	Változatos láciesű tengeri és brakkos rétegek		H.
8.	Pestkönyérke	K. a.	Agyagok	Síregek	Változatos láciesű tengeri rétegek	D.	H.
9.	Városligeti II. sz. ártézi kút	K. a.	Váltakozó homok- és agyagrétegek		D.	D.	H.
10.	Duna balparti hegység	K. a.	Agyag- és homokrétegek	Síregek	Változatos láciesű tengeri rétegek	D.	H.
11.	Ny. Börzsonyalja	?	Agyagok?	Síregek	Változatos láciesű tengeri rétegek	Kövületes agyag-homok rétegek	H.
12.	Balassagyarmati É-i vidéke	K. a.	?	Síregek	Változatos brakkos és marín, homok- és agyagrétegek		Ter.
13.	Balassagyarmati ártézi kút	K. a.	Homokos-agyagos rétegek		D.	D.	D.
14.	É-Cserhát	K. a.	Agyagok	Síregek	Homokkő rétegek	Kövületes rétegek	Ter.
15.	É-Nógrádi szénvidék	?	Agyagok	Síregek	Vékony homokkő rétegek	D.	Ter.
16.	D. Ny-Cserhát	?	?	Síregek	Változatos láciesű rétegek	D.	H.
17.	É. Ny-Mátra és a nagybányai lúras	K. a.	Agyagos-homokos rétegek		Glaukonitos homokkőrétegek	Kövületes homokkő rétegek	Ter.
18.	Salgótarján és Karancsvidék	K. a.	Agyagok	Síregek	Glaukonitos homokkőrétegek	Változatos láciesű kövületes rétegek	Ter.
19.	A Medves DNy-i alja; vízvázslati lúrasok	K. a.	Glaukonitos homokkő vékonyabb betelepülésekkel			Dendudális kövületes homokkőroncsok	Ter.
20.	Istenmezei Tarnavölgy	?	?	Síregek	Glaukonitos homokkőrétegek	Kövületes homokkőrétegek	Ter.
21.	Leleszi Tarnavölgy-alsó Ruvavölgy	?	Agyagok	Síregek	Glaukonitos homokkőrétegek	D.	D.
22.	Bükkszek és a K-i Mátra	K. a.	Agyagok	Síregek	Homokkőrétegek	Dendudális, kövületes homokkőroncsok	Marín és teresztrikus nyomok
23.	Alsó és középső Gortvavölgy	?	?	Síregek	Glaukonitos homokkőrétegek	D.	D.?
24.	Ipolytarnóc—Rapp.	?	?	?	Glaukonitos homokkőrétegek	Változatos láciesű kövületes rétegek	Ter.
25.	Ipolynyitra—Fulek	K. a.	Agyagok	Síregek	Glaukonitos homokkőrétegek	Dendudális kövületes homokkőroncsok	Ter.
26.	Losonc—Jelsőc	?	?	Síregek	Agyagos és pelás homokkőrétegek	Ostraea-homok-agyagrétegek	Ter.
27.	Losonci ártézi kút	?	Szénnyomos-, homoklencsés agyagos rétegek		D.	D.	D.
28.	Középső Ruvavölgy	?	?	Síregek	Homokkőrétegek	D.	D.
29.	Hangonyvölgy	?	?	Síregek	Glaukonitos homokkőrétegek	Kövületes homokkőroncsok	Marín és teresztrikus nyomok
30.	Borsodi szénterület	K. a.	Agyagok	Síregek	Homokkőrétegek	Kövületes homokkőroncsok	Marín és teresztrikus nyomok
31.	Felső Egervölgy	?	?	?	Homokkőrétegek	Kövületes homokkőroncsok	Marín és teresztrikus nyomok
32.	Eger vidéke	K. a.	Agyagok	Agyag- és homokkőrétegek		Vegyes láciesű kövületes rétegek	Ter.
33.	Tardi lúras	K. a.	D.	D.	D.	D.	D.?
34.	Bihar és Meszes öbölzet	Mérsékelt rétegek	Forgácskúti brakkos rétegek	Fellegvári corbulás rétegek	Zsombori brakkos rétegek	Pusztaszentmihályi brakkos rétegek	Kóródi rétegek
35.	Egyesült Szamos-Lápos völgyei	Nagylóncai rétegek	Változatos láciesű tengeri képződmények				Kóródi rétegek
36.	Zsivölgy	H.	Terresztikus agyag és konglomerát	Szételepekkel váltakozó, brakkos homok- és agyagösszet		Sárga színű konglomerát	Lignitnyomos homokkő
37.	Poprád—Hernád völgy	?	Vékonyabb agyagrétegekkel váltakozó homokkő összet			Litorális homokkő	H.

Jelmagyarázat: K. a. = Kiscelli agyag; H. = Hiatus; D = Dendudáció; Ter. = Teresztrikum; ? = Még ismeretlen.

Vigh Gusztáv: A Gerecse-hegység ény-i részének földtani és őslénytani viszonyai -
 Geologische und paläontologische Verhältnisse des nordwestlichen Teils des Gerecse-
 Gebirges.

AZ ASSZONYHEGY FÖLDTANI TÉRKÉPE

Felvette:
 VIGH GUSZTÁV

1942-43

0 20 40 60 80 100 150 200m



Vigh Gusztáv: A Gerecse-hegység ény-i részének földtani és őslénytani viszonyai. — Geologische und paläontologische Verhältnisse des nordwestlichen Teils des Gerecse-Gebirges.

A NAGY-SOMLYÓ KDK-I GERINCÉNEK FÖLDTANI TÉRKÉPE.

felvette:
VIGH GUSZTÁV.
1942-45.
1:5.000.



Részletesebb magyarázatot lásd az Asszonyhegyi térképen.

Hoffer András: A tihanyi félsziget vulkáni képződményei —
Die vulkanischen Bildungen auf der Halbinsel Tihany.





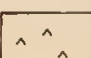
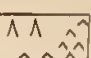



A KUKOJSZÁS VEGETÁCIÓTÉRKÉPE

Mérték 1 : 2000

Felvette és tervezte 1942-ben ZÖLYOMI B.

VEGETATIONSKARTE DES HOCHMOORES KUKOJSZÁS

- 1  Lápó
Blänken
- 2  Scheuchzerietum - semlyék
" - Schlenke
- 3  Andromeda-(etc.) - semlyék
" Schlenke
- 4  Eriophoretum vaginati - zombék etc.
" " - Bulfe etc.
- 5  Egyes Pinus silvestris-ek
Vereinzelte Kiefern
- 6  Pinetum silvestris
erriophoretosum vaginati
- 7  Pinetum silvestris
vaccinetosum

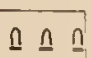
- △ Erdei fenyő
Pinus silvestris
- △ 8m <
- △ 8-4m
- △ 4-2m

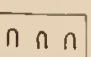
- Nyír
Betula pubescens

- ∩ Éger
Alnus glutinosa


- ↑ Lucfenyő
Picea excelsa


- 8  Pineto - Betuletum
caricetosum echinatae


- 9  Alnetum glutinosae
caricetosum elongatae

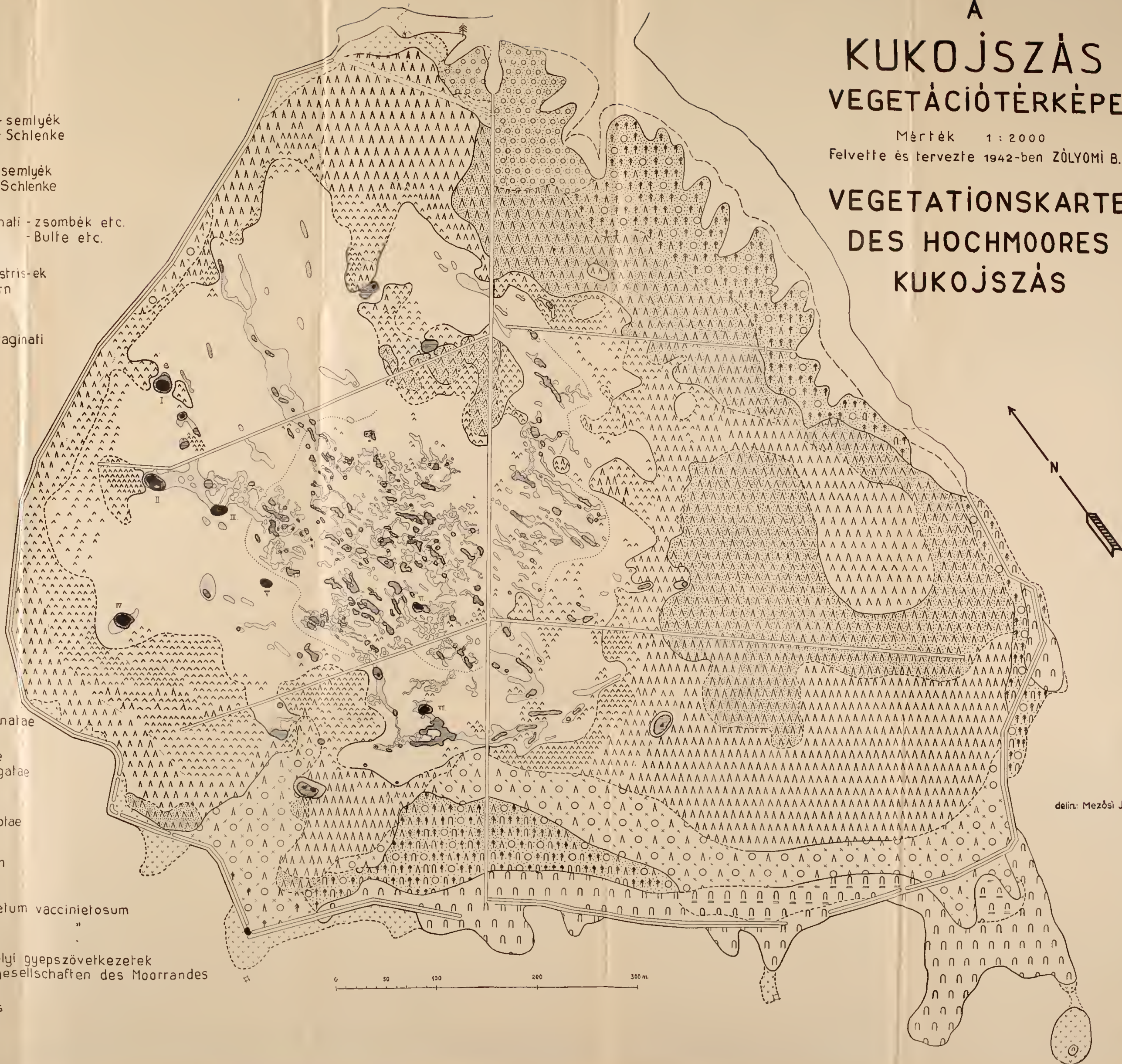
- 10  Alnetum glutinosae
caricetosum remotae

- 11  Piceeto - Betuletum

- 12  Másodlagos Betuletum
vaccinetosum
Sekundäres " "

- 13  Másodlagos szegélyi gyepszövetek
Sekundäre Rasengesellschaften des Moorrandes

- 14  Csatorna és töltés
Kanal und Damm



delin: Mezősi J.

0 50 100 200 300 m.